



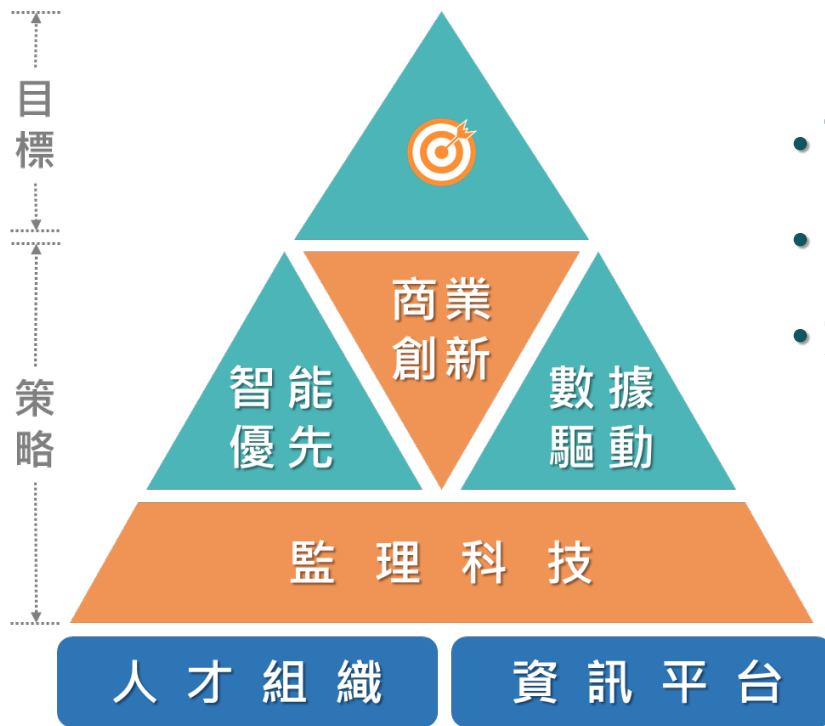
國泰人壽
Cathay Life Insurance

數位科技 國泰 天職說

敬！我的天生麗職

國泰人壽資訊科技系統

國泰人壽資訊目標與策略

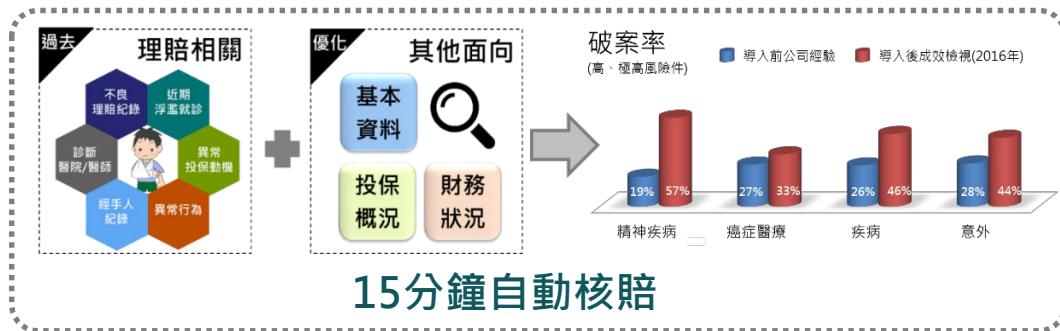


- 強化客戶服務
- 高效公司營運
- 追求企業永續



數據驅動

運用大數據洞察客戶需求，提供客戶良好服務體驗



智能優先 運用AI技術，精進核心能力及客戶體驗

Chatbot

(服務客戶：智能客服-阿發)

(服務員工：虛擬員工助理-VEA)



RPA機器人流程自動化

(外來函文、轉帳送扣、電子賀卡寄送)



機器學習：

建立預測模型取代或輔助人工判斷

(智能核保、核賠、查核、洗錢防制)

生物辨識：

客戶更方便使用公司數位金融服務(免臨櫃)(交易認證)



國泰人壽
Cathay Life Insurance

國泰天職說

數位科技

Cathay Walker



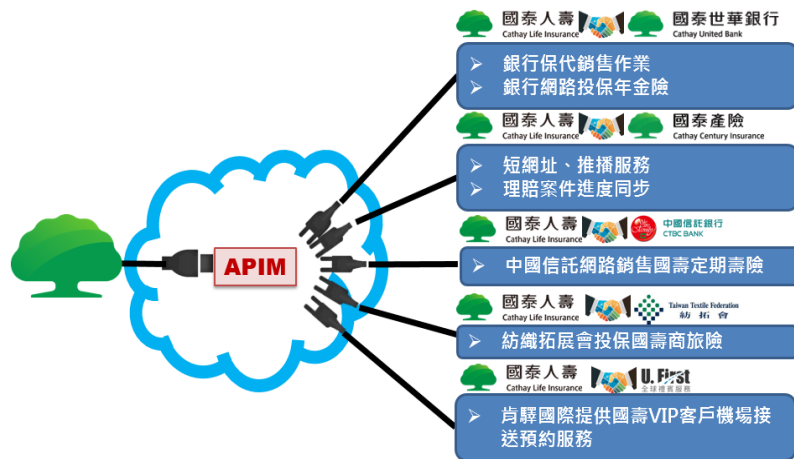
目標100萬

10萬

8/9 12月

誘導客戶做好健康管理

API 應用推動



發展跨業生態圈，提升客戶體驗



監理科技 運用新興科技創造法遵及風管的新樣貌

智能法遵

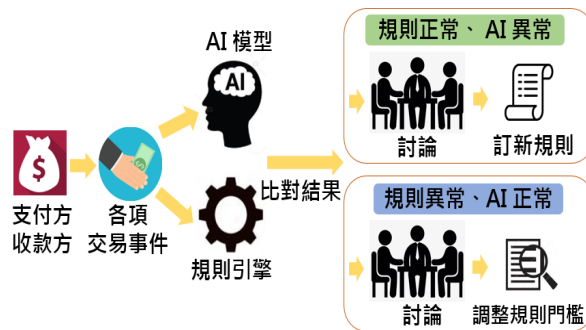
🔍 導入AI 新技術，自動分析文本



加速企業內部法遵效率

智能洗防風險控管

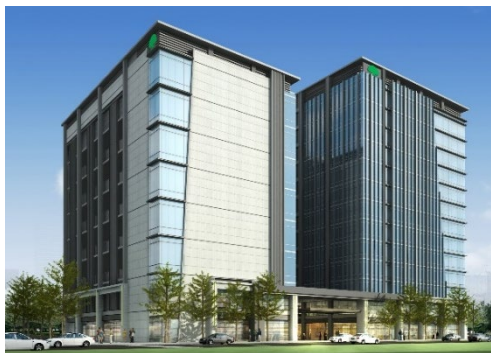
⚖️ 聚焦重要風險查核，
稽核智能化



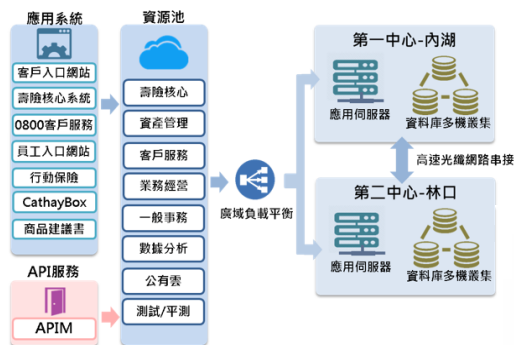
高風險案件判斷更精確

資訊平台

桃園青埔機房建置



雲端架構建置



即時預警監控儀表板



- ✓ 業界首創雙活資料中心
- ✓ 系統全面雲端化
- ✓ 服務零中斷資料無丟失
- ✓ 高效能高可用

人才組織

組織

敏捷開發

- ✓ 專案所有成員集中辦公，
以敏捷的方式與精神來開發專案



雙模組織

開發

- ✓ 重要專案專人專職開發
- ✓ 避免日常事務干擾



維運

- ✓ 確保業務運行，內部控制不出錯
- ✓ 找出系統弱點，提出創新改善



人才



資訊專才 系統分析與維運，雲端開發與建置，金融 IT it's you !

依意願及能力規劃職涯發展，在專一領域深耕往上發展或平行學習其他領域。



技術類

應用交付

系統設計、
程式編寫、
測試等應用
領域發展。

基礎架構 與營運

建置並營運
先進的基礎
設施。

架構師

設計、維護
並演進領先
的架構。



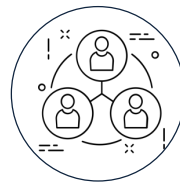
功能類

業務分析

從業務分析、
提供良好的功
能服務，作為
業務單位與IT
之間的橋樑。

業務營運 與支援

在行政、培
訓、PMO等
專業領域發
展。



管理類

直線管理

領導部門或
科的交付作
業。

專案管理

系統整合
與資訊專
案管理。



ASIA INSURANCE
TECHNOLOGY AWARDS

Brought to you by CELENT & ASIA INSURANCE REVIEW



業界保險科技領航

連續2年榮獲

「亞洲保險業科技獎(AITA)」



資料成熟度業界居冠

榮獲IDC 2017「資料成熟度調查」

金融業界第一

數位時代
BUSINESS NEXT

高度肯定的數位服務

Cathay Box 榮獲《數位時代》2017

「創新商務獎」，為業界唯一



業界領先



精進
認證目標

國際認證資安防護水準

- ★ 業界個人資料認證範圍最大
- ★ 主要同業唯一獲得國際雙認證
- ✓ 個資隱私保護：ISO/IEC 29100
- ✓ 金融業資訊安全：ISO/IEC 27015
- ✓ 雲端安全：ISO/IEC 27017, ISO/IEC 27018



蟬聯資訊應用金獎

連續七年勇奪「保險卓越獎」
資訊應用金獎。



職場環境

資訊大樓外觀



公共空間



辦公室



員工電競大賽



國泰人壽
Cathay Life Insurance

國泰天職說

數位科技

國泰天職說

數位科技

